

# 六年級升中選校講座 暨家長日



早晨

2026年4月13日



# 程序

**08:40 - 09:00**

**中學學位分配辦法及須知(一)**  
**(講者——嚴凱秋老師)**

**09:00 - 10:30**

**中學簡介：**

<b>東華三院馬振玉紀念中學</b>	<b>梁玉蘭副校長</b>
<b>鳳溪廖萬石堂中學</b>	<b>朱國輝校長</b>
<b>鳳溪第一中學</b>	<b>曾美月校長</b>

**10:30 - 10:45**

**中學學位分配辦法及須知(二)**  
**(講者——嚴凱秋老師)**

**10:45 後**

- **派發成績表**
- **到課室與班主任面談**

# 基本資料

參加中學學位分配辦法的小六學生約有49,300人

校網	各區人數	英文班學額	平均競爭人數
北區	2929	595	4.92
大埔	1945	360	5.24
深水埗	2883	446	6.46
沙田	4615	920	5.02
元朗	4629	707	6.55

# 北區學額數據(統一階段)

共有**2038**個學額

組別	北區	大埔	元朗	其他
一	646	20	27	0
二	581	26	37	0
三	454	152	87	8
小計	1681	198	151	8

# 可供選擇的中學共78間

可供選擇的本區中學（北區）	20
可供選擇的他區中學大埔區	19
可供選擇的他區中學元朗區	35
可供選擇的他區中學沙田/油尖旺/東區/南區	4
共78間	

# 「中學學位分配辦法」

自行分配學位階段

已於3月31日  
完成

統一派位階段

2026年5月7日  
(星期三)或之前

# 自行階段正取生取錄人數

6A	6B	6C	6D
12	6	9	7
合共：34人(佔34.3%)			

# 以下兩類學生毋須參加 統一派位程序

1. 自行派位階段已獲中學通知為正取的學生。
2. 獲非派位位直資中學取錄的學生。

所有獲派自行分配學位的學生均不會  
在統一派位 階段獲派學位

# 通知安排可能出現的情況

獲兩所中學  
通知

只獲首選中學  
通知

只獲次選中學  
通知

不獲任何中學  
通知

所有自行階段收生結果及統一派位  
結果將同時於7月7日一併公佈。

身份獲派首選  
中學

或  
不獲派自行分  
配學位

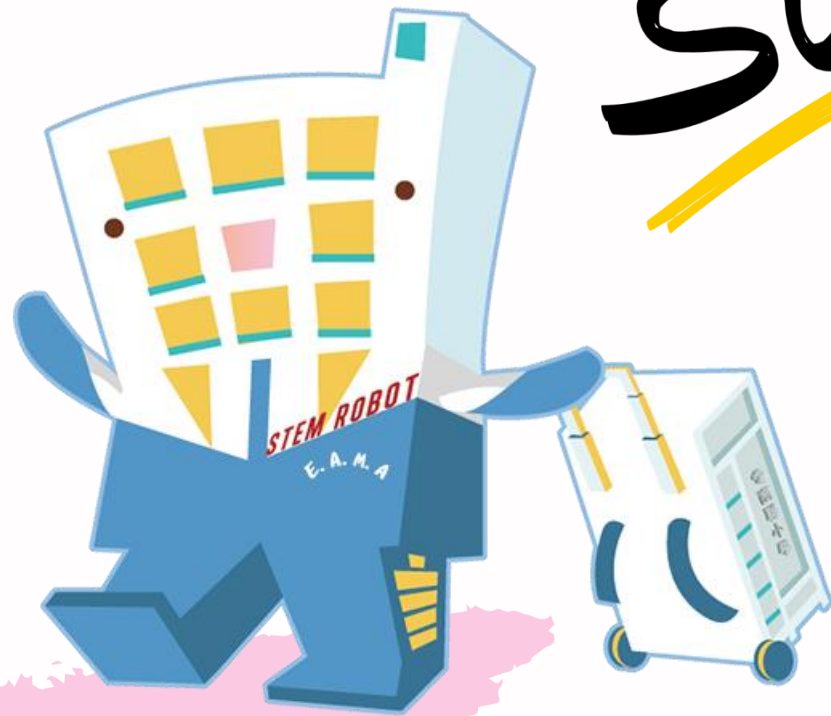
# 未獲通知為正取的學生

如未獲通知為正取生，  
則再經「中央統一派位程序」獲派中一學位。

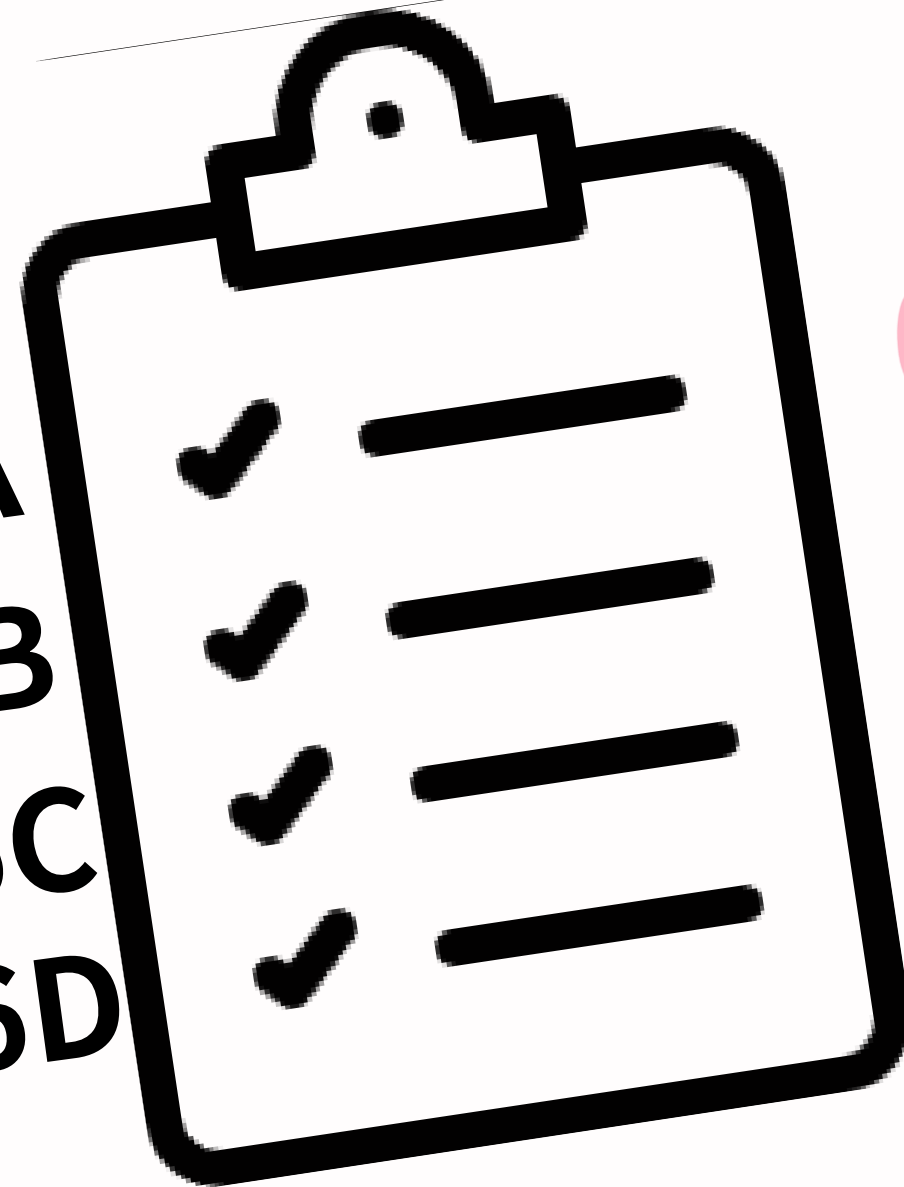
# 未獲通知為正取的學生

如未獲通知為正取生，  
則再經「中央統一派位程序」獲派中一學位。

♥ GIVE ♥  
SUPPORT



6A  
6B  
6C  
6D



# 派發升中文件

① 成績表	✓
② 中一派位選校表格影印本(1)	✓
③ 中一派位選校表格影印本(2)	✓
④ 中一派位選校表格正本	稍後派發
⑤ 24/26中學一覽表	✓

# 中一派位選擇學校表格(試填版)

**試填版**

姓名: \_\_\_\_\_ ( )

班別: \_\_\_\_\_

教育局  
EDUCATION BUREAU

年度中學學位分配  
SECONDARY SCHOOL PLACES ALLOCATION

中一派位選擇學校表格  
Secondary One Choice of Schools Form

填寫本表格前請參閱家長存根頁的注意事項  
Please read the Points to Note overleaf of the Parent Copy

教育局印  
EDB Copy

For Office Use  
NO ( )

ID C

PAU 79294

學生編號  
Student Reference No. [ ]

學生姓名  
Name of Student \_\_\_\_\_

性別  
Sex \_\_\_\_\_

班級  
Class \_\_\_\_\_

就讀小學  
Primary School Attending TWGH HK & KLN ETC APP MER ASSN LTD SCH

請在以下其中一個空格內填上✓號: Please tick one of the boxes below:

需要填寫選校部份(請填寫本表格甲部及乙部的學校選擇)  
Make school choices (Please fill in the school choices in Part A and Part B on this form)

不需要填寫選校部份 - 因學生已獲參加派位中學通知為自行分配學位正取生 或 已獲賽馬會體藝中學或不參加派位直接資助計劃中學取錄(即放棄參加統一派位)  
Do not need to make school choices as the student has been notified as successful Discretionary Places applicant, or has been admitted by Jockey Club T1-I College or Direct Subsidy Scheme secondary schools not participating in the Secondary School Place Allocation System (i.e. give up participating in Central Allocation)

不需要透過中學學位分配辦法獲分配資助中一學位(例如學生將到中國內地升學)(即放棄參加派位)  
Do not need to be allocated a subsidized Secondary 1 place through the Secondary School Places Allocation System (for example, the student will study in Mainland China) (i.e. give up participating in the Secondary School Place Allocation System)

**甲部 不受學校網限制的學校選擇**  
Part A Unrestricted School Choices

這部分可選擇任何學校網的學校, 包括學生所屬學校網, 請參閱「不受學校網限制選校手冊」, 並依選擇的優先次序填上學校編號。電腦會先處理甲部的學校選擇。  
You may select schools from ANY school nets, including the student's school net. Please refer to the "Handbook for Unrestricted School Choices" and enter the School Codes in order of preference. The school choices in Part A will be processed first.

第一選擇  
First Choice

學校編號  
School Code [ ][ ][ ][ ]

第二選擇  
Second Choice

學校編號  
School Code [ ][ ][ ][ ]

第三選擇  
Third Choice

學校編號  
School Code [ ][ ][ ][ ]

**乙部 按學校網的學校選擇**  
Part B Restricted School Choices

請參閱學生所屬學校網的「中學一覽表」, 並依選擇的優先次序填上欄內的學校編號。學生如未獲分配甲部選擇的學校, 電腦會處理乙部的學校選擇。  
Please refer to the "Secondary School List" and enter the School Codes within student's school net in order of preference. The school choices in Part B will be processed if students are not allocated school places in Part A.

選擇次序 Order of Preference	1	2	3	4	5	6	7	8	9	10
學校編號 School Code	[ ][ ][ ][ ]	[ ][ ][ ][ ]	[ ][ ][ ][ ]	[ ][ ][ ][ ]	[ ][ ][ ][ ]	[ ][ ][ ][ ]	[ ][ ][ ][ ]	[ ][ ][ ][ ]	[ ][ ][ ][ ]	[ ][ ][ ][ ]

選擇次序 Order of Preference	11	12	13	14	15	16	17	18	19	20
學校編號 School Code	[ ][ ][ ][ ]	[ ][ ][ ][ ]	[ ][ ][ ][ ]	[ ][ ][ ][ ]	[ ][ ][ ][ ]	[ ][ ][ ][ ]	[ ][ ][ ][ ]	[ ][ ][ ][ ]	[ ][ ][ ][ ]	[ ][ ][ ][ ]

選擇次序 Order of Preference	21	22	23	24	25	26	27	28	29	30
學校編號 School Code	[ ][ ][ ][ ]	[ ][ ][ ][ ]	[ ][ ][ ][ ]	[ ][ ][ ][ ]	[ ][ ][ ][ ]	[ ][ ][ ][ ]	[ ][ ][ ][ ]	[ ][ ][ ][ ]	[ ][ ][ ][ ]	[ ][ ][ ][ ]

本人聲明, 表內所選擇的學校為本人閱讀《統一派位家長須知》後自願填寫的。  
I certify that I have read the "Notes for Parents on Central Allocation" and I have made the above choice at my own will.  
本人同意將選擇學校的資料以SMS通知學生的學位給與本人。本人可接收 SMS 的手機電話號碼已填寫在右邊的方格內 (如不再接收 SMS 請留空此方格)。  
Consent is given for the Education Bureau to inform me of the allocation results of the student via SMS message. My mobile phone number which can receive SMS is provided in the box on the right. Please leave the box blank if you do not wish to receive SMS.

家長/監護人簽署 \_\_\_\_\_ 日期 \_\_\_\_\_  
Signature of Parent/Guardian \_\_\_\_\_ Date \_\_\_\_\_  
家長/監護人姓名 (請用正楷填寫)  
Name of Parent/Guardian (in BLOCK Letters) \_\_\_\_\_  
住址 \_\_\_\_\_  
Home Address \_\_\_\_\_  
聯絡電話 \_\_\_\_\_  
Contact Tel. No. \_\_\_\_\_



3. 填寫正稿時，**毋須**填寫校名，只需於甲、乙部份之選擇次序內

清楚填上學校編號。

正稿

乙部 按學校網的學校選擇  
Part B Restricted School Choices

學生所屬學校網  
Student's School Net

請參閱學生所屬學校網的《中學一覽表》，並依選擇的優先次序填上網內的學校編號。學生如未獲分配甲部選填的學校，電腦便會處理乙部的學校選擇。  
Please refer to the "Secondary School List" and enter the School Codes within student's school net in order of preference. The school choices in Part B will be processed if students are not allocated school places in Part A.

選擇次序 Order of Preference	1	2	3	4	5	6	7	8	9	10
學校編號 School Code	426	427								

選擇次序 Order of Preference	11	12	13	14	15	16	17	18	19	20
學校編號 School Code										

~~校名~~

填寫**正稿**時，**毋須**填寫**校名**，只需於甲、乙部份之選擇次序內**清楚**填上學校編號。

# 中一派位選校表格

一式三份 —— 教育局存根(白色)  
學校存根(黃色)  
家長存根(藍色)

用 黑色原子筆 填寫

如寫錯資料，應用原子筆刪去，  
避免用塗改液修改，但三張存根  
都必須修改，並加 簽名。

# 中一派位選校表格

(1) 必須檢查資料  
是否正確。

(2) 必須有家長簽署，  
方為有效。

(3) 填寫可接收短訊的  
手提電話號碼，以便收  
取升中結果通知。

甲部

乙部

教育局  
EDUCATION BUREAU  
年度中學學位分配  
SECONDARY SCHOOL PLACES ALLOCATION  
中一派位選擇學校表格  
Secondary One Choice of Schools Form  
填寫本表格前請參閱家長存根背頁的注意事項  
Please read the Points to Note overleaf of the Parent Copy

教育局存根  
EDB Copy  
For Office Use  
NO. C  
ID C  
BAU 79294

學生編號  
Student Reference No. [ ]  
學生姓名  
Name of Student [ ] 性別 Sex [ ] 班別 Class [ ]  
就讀小學  
Primary School Attending TWGH HK & KLN ETC APP MER ASSN LTD SCH

請在以下其中一個空格內填上✓號：Please tick one of the boxes below:  
 需要填寫選校部份(請填寫本表格甲部及乙部的學校選擇)  
Make school choices (Please fill in the school choices in Part A and Part B on this form)  
 不需要填寫選校部份 - 因學生已獲參加派位中學通知為自行分配學位正取生 或 已獲賽馬會體藝中學或不參加派位直接資助計劃中學取錄(即放棄參加統一派位)  
Do not need to make school choices as the student has been notified as successful Discretionary Places applicant, or has been by Jockey Club Ti-I College or Direct Subsidy Scheme secondary schools not participating in the Secondary School Place Allocation System (i.e. give up participating Central Allocation)  
 不需要透過中學學位分配辦法獲分配資助中一學位(例如學生將到中國內地升學)(即放棄參加派位)  
Do not need to be allocated a subsidised Secondary 1 place through the Secondary School Places Allocation System (for example, the student will study in mainland China/overseas and is not participating in the Secondary School Place Allocation System)

甲部 不受學校網限制的學校選擇  
Part A Unrestricted School Choices  
這部分可選擇任何中學的學校，包括學生所屬學校網。請參閱「不受學校網限制選校手冊」，並依選擇的優先次序填上學校編號。電腦會先處理甲部的學校選擇。  
You may select schools from ANY school nets, including the student's school net. Please refer to the "Handbook for Unrestricted School Choices" and enter the School Codes in order of preference. The school choices in Part A will be processed first.

第一選擇 First Choice  
學校編號 School Code [ ][ ][ ][ ]  
第二選擇 Second Choice  
學校編號 School Code [ ][ ][ ][ ]  
第三選擇 Third Choice  
學校編號 School Code [ ][ ][ ][ ]

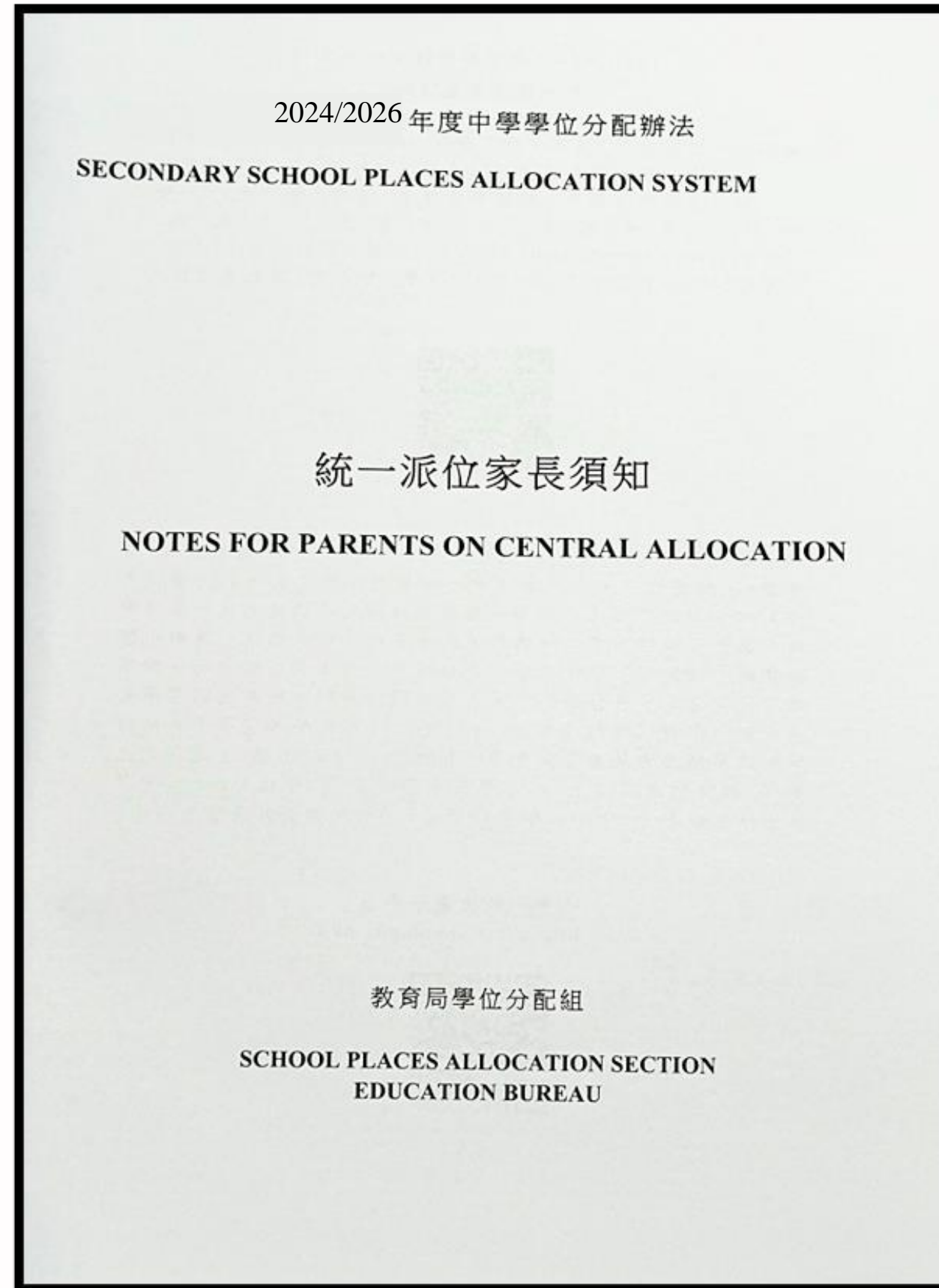
乙部 按學校網的學校選擇  
Part B Restricted School Choices  
學生所屬學校網 Student's School Net [ ]  
請參閱學生所屬學校網的「中學一覽表」，並依選擇的優先次序填上表格內的學校編號。學生如未獲分配甲部選填的學校，電腦便會處理乙部的學校選擇。  
Please refer to the "Secondary School List" and enter the School Codes within student's school net in order of preference. The school choices in Part B will be processed if students are not allocated school places in Part A.

選擇次序 Order of Preference	1	2	3	4	5	6	7	8	9	10
學校編號 School Code										
選擇次序 Order of Preference	11	12	13	14	15	16	17	18	19	20
學校編號 School Code										
選擇次序 Order of Preference	21	22	23	24	25	26	27	28	29	30
學校編號 School Code										

本人聲明，表內所選擇的學校為本人閱讀《統一派位家長須知》後自願填寫的。  
I certify that I have read the "Note for Parents on Central Allocation" and I have made the above choices at my own will.  
本人同意將選擇學校的詳情以短訊(SMS)通知學生的學位結果予本人，本人可接收 SMS 的手提電話號碼已填寫在表格內(如不願接收 SMS 請留此空格)。  
Consent is given for the Education Bureau to inform me of the allocation results of the student via SMS message. My mobile phone number which can receive SMS is provided in the box on the right (please leave the box blank if you do not wish to receive SMS).

家長/監護人簽署  
Signature of Parent/Guardian [ ] 日期 Date [ ]  
家長/監護人姓名(請用正楷填寫)  
Name of Parent/Guardian (in BLOCK Letters) [ ]  
住址  
Home Address [ ]  
聯絡電話  
Contact Tel. No. [ ]

# 統一派位家長須知



## 填寫電子平台上的《選校表格》(適用於以「智方便+」綁定帳戶的家長)

33. 家長登入電子平台後，請選擇「統一派位申請」下的「現在申請」，以進入「選校表格」頁面。
34. 在填寫聯絡資料後，家長須按子女的情況，在「申請統一派位」頁面選擇其中一個選項：
  - 如子女需透過統一派位以獲得中一學位(即子女沒有獲參加派位中學通知為自行分配學位正取學生，也沒有獲賽馬會體藝中學或非參加派位直資中學錄取)，請選擇「需要填寫《中一派位選擇學校表格》的選校部分」(請參考下圖)，以進入**甲部**及**乙部**的選校部分。

### 申請統一派位

- 需要填寫《中一派位選擇學校表格》的選校部分
- 不需要填寫《中一派位選擇學校表格》的選校部分，因子女已獲參加派位中學通知為自行分配學位正取生或已獲非參加派位直資中學錄取(即放棄參加統一派位)
- 不需要透過中學學位分配辦法獲分配資助中一學位(即放棄參加派位)

- 如子女**毋須**填寫統一派位的學校選擇(即子女已獲參加派位中學通知為自行分配學位正取學生、或已獲賽馬會體藝中學或非參加派位直資中學錄取)，請選擇「不需要填寫《中一派位選擇學校表格》的選校部分」(請參考下圖)，以跳過填寫甲部及乙部的選校部分，再以「智方便+」進行數碼簽署，並確認及提交《選校表格》。

### 申請統一派位

- 需要填寫《中一派位選擇學校表格》的選校部分
- 不需要填寫《中一派位選擇學校表格》的選校部分，因子女已獲參加派位中學通知為自行分配學位正取生或已獲非參加派位直資中學錄取(即放棄參加統一派位)
- 不需要透過中學學位分配辦法獲分配資助中一學位(即放棄參加派位)



智方便  
iAM Smart

# 填寫電子平台上的 的《選校表格》

# 獲通知為正取學生的家長

- 於4月獲發《中一派位選擇學校表格》及統一派位階段選校名單
- 家長毋須選校
- 只須在選校表格上剔選對應項目、劃去選校部分及填妥聯絡資料後簽署

教育局  
EDUCATION BUREAU  
2000/00X 年度中學學位分配  
SECONDARY SCHOOL PLACES ALLOCATION 2000/200X  
中一派位選擇學校表格  
Secondary One Choice of Schools Form  
或於本表格內註明各間學校名稱及類別的注意事項  
Please read the Notes to Parents/Guardian of the Parent Caree

教育局印備  
EDB Copy  
For Office Use  
ID: C  
PAU: 50008

學生編號  
Student Reference No. M1234567  
學生姓名  
Name of Student  
性別  
Sex F  
班級  
Class 5A  
就讀小學  
Primary School Attending

請在以下其中一個空格內填上「✓」號！ Please tick one of the boxes below:

學生獲准轉校(即由非本局轄下之小學轉校)。  
Make school changes (Please refer to the school choices in Part A and Part B on this form).

本局毋須作出選校(即學生已獲通知其成功獲派中學學位,或已獲通知其獲派中學或小學學位,或獲通知其獲派中學或小學學位,或獲通知其獲派中學或小學學位)。  
Do NOT need to make school choices as the student has been notified as successful (Overseas Place applicants) or has been notified by Jockey Club Direct College or Direct Subsidy Scheme secondary schools not participating in the Secondary School Places Allocation System (i.e. free application or Central Allocation).

本局毋須作出選校(即學生已獲通知其獲派中學學位,或已獲通知其獲派中學或小學學位,或獲通知其獲派中學或小學學位)。  
Do NOT need to be allocated a school/Secondary 1 place through the Secondary School Places Allocation System (for example, the student will study in Standard Class) as a free application or participating in the Secondary School Places Allocation System.

甲部 Part A 不受學校網限制的學校選擇 Unrestricted School Choices  
住址學校網的學校,包括學生所屬學校網、離家網(不受學校網限制學校子網),並依選擇的優先次序填上學校編號。電腦會先處理甲部的學校選擇。  
ANY school nets, including the student's school net. Please refer to the "Handbook for Unrestricted School Choices" and enter below the School Codes in order of preference. The school choices in Part A will be processed first.

第一選擇 First Choice  
第二選擇 Second Choice  
第三選擇 Third Choice

學校編號 School Code

乙部 Part B 依學校網的學校選擇 Restricted School Choices 學生所屬學校網 Student's School Net

請參閱學生所屬學校網的《中學一覽表》,並依選擇的優先次序填上表格內的學校編號。學生如未獲分配甲部選擇的學校,電腦會先處理乙部的學校選擇。  
Please refer to the "Secondary Schools List" and enter below the School Codes within student's school net in order of preference. The school choices in Part B will be processed if students are not allocated school places in Part A.

選擇次序 Order of Preference	1	2	3	4	5	6	7	8	9	10
學校編號 School Code										
選擇次序 Order of Preference	11	12	13	14	15	16	17	18	19	20
學校編號 School Code										
選擇次序 Order of Preference	21	22	23	24	25	26	27	28	29	30
學校編號 School Code										

本人/我們: 已仔細閱讀了表格內之說明書, 並同意填妥表格。 I/we: I/We have read the "Notes to Parents/Guardian" and I/we have filled in the form correctly.

家長/監護人簽署  
Signature of Parent/Guardian  
家長/監護人姓名(請用正楷填寫)  
Name of Parent/Guardian (In BLOCK Letters)

聯絡電話  
Contact Tel. No.

日期  
Date

Home Address

1

請在以下其中一個空格內填上√號： Please tick one of the boxes below:

需要填寫選校部分 (請填寫本表格甲部及乙部的學校選擇)  
Make school choices (Please fill in the school choices in Part A and Part B on this form)

不需要填寫選校部分，因學生已獲參加派位中學通知為自行分配學位正取學生，或已獲賽馬會體藝中學或不參加派位的直接資助計劃中學錄取 (即放棄參加派位)  
Do NOT need to make school choices as the student has been notified as successful Discretionary Places applicant, or has been admitted by Jockey Club Ti-I College or Direct Subsidy Scheme secondary schools not participating in the Secondary School Places Allocation System (i.e. give up participating in Central Allocation)

不需要透過中學學位分配辦法獲分配前中一學位 (例如學生將於中國內地升學) (即放棄參加派位)  
Do NOT need to be allocated a subsidised Secondary 1 place through the Secondary School Places Allocation System (for example, the student will study in Mainland China) (i.e. give up participating in the Secondary School Places Allocation System)

2

甲部 Part A 不受學校網限制的學校選擇 Unrestricted School Choices

任何學校網的學校，包括學生所屬學校網。請參閱《不受學校網限制選校手冊》，並依選擇的優先次序填上學校編號。電腦會先處理甲部的學校選擇。  
ANY school nets, including the student's school net. Please refer to the "Handbook for Unrestricted School Choices" and enter below the School Codes in order of preference. The school choices in Part A will be processed first.

第一選擇 First Choice      第二選擇 Second Choice      第三選擇 Third Choice

學校編號 School Code      學校編號 School Code      學校編號 School Code

3

乙部 Part B 按學校網的學校選擇 Restricted School Choices      學生所屬學校網 Student's School Net

請參閱學生所屬學校網的《中學一覽表》，並依選擇的優先次序填上網內的學校編號。學生如未獲分配甲部選填的學校，電腦便會處理乙部的學校選擇。  
Please refer to the "Secondary School List" and enter below the School Codes within student's school net in order of preference. The school choices in Part B will be processed if students are not allocated school places in Part A.

選擇次序 Order of Preference	" 1 "	" 2 "	" 3 "	" 4 "	" 5 "	" 6 "	" 7 "	" 8 "	" 9 "	" 10 "
學校編號 School Code										
選擇次序 Order of Preference	" 11 "	" 12 "	" 13 "	" 14 "	" 15 "	" 16 "	" 17 "	" 18 "	" 19 "	" 20 "
學校編號 School Code										
選擇次序 Order of Preference	" 21 "	" 22 "	" 23 "	" 24 "	" 25 "	" 26 "	" 27 "	" 28 "	" 29 "	" 30 "
學校編號 School Code										

4

本人聲明，表內所選填的學校為本人閱讀《統一派位家長通知》後自願填寫的。 I certify that I have read the "Notes for Parents on Central Allocation" and I have made the above choices at my own will.

本人同意教育局透過電話短訊形式(SMS)通知學生的派位結果予本人，本人可接收 SMS 的手機電話號碼已填寫在右邊的方格內 (如不願接收 SMS 請留空此方格)。 Consent is given for the Education Bureau to inform me of the allocation results of the student via SMS message. My mobile phone number which can receive SMS is provided in the box on the right (please leave the box blank if you do not wish to receive SMS).

家長/監護人簽署 Char T M      聯絡電話 Contact Tel. No. 9876 XXXX      日期 Date XX/XX/2025

家長/監護人姓名 (請用正楷填寫) Name of Parent/Guardian (In BLOCK Letters) 陳大文

住址 Home Address 香港XX道XX號XX大廈XX樓XX室

# 獲通知正取學生的家長

家長需在選校表格上  
 剔選「已獲通知為正  
 取學生」，簽署及劃  
 去選校部份，並須填  
 上可接收短訊的電話  
 號碼。

# 未獲通知為正取學生的家長

- 須於4月統一派位階段填寫《中一派位選擇學校表格》以便其子女參加統一派位



The image shows a form titled 'EDUCATION BUREAU SECONDARY SCHOOL PLACES ALLOCATION 2008/2009' (中一派位選擇學校表格). It includes fields for 'Parent Reference No.' (M1234567), 'Parent's Name', 'Parent's Address', and 'Parent's Telephone No.'. There are checkboxes for 'I am a parent of a child who is currently attending a school in Hong Kong' and 'I am a parent of a child who is currently attending a school in another territory'. Below these are sections for 'Part A: Non-Express School Choice' and 'Part B: Express School Choice'. The 'Express School Choice' section contains a grid for selecting schools, with columns numbered 1 to 30 and rows for 'Express School Choice' and 'Parent's School'. The 'Parent's School' is listed as 'HK2'. At the bottom, there are fields for 'Parent's Signature', 'Parent's Name', 'Parent's Address', and 'Parent's Telephone No.', along with a date field 'Date' and a 'Parent's Reference No.' field.



# 未獲通知正取學生的家長

## 甲部 不受學校網限制的學校選擇 Part A Unrestricted School Choices

這部分可選擇任何學校網的學校，包括學生所屬學校網。請參閱「不受學校網限制選校手冊」，並依選擇的優先次序填上學校編號。電腦會先處理甲部的學校選擇。  
You may select schools from ANY school nets, including the student's school net. Please refer to the "Handbook for Unrestricted School Choices" and enter the School Codes in order of preference. The school choices in Part A will be processed first.

第一選擇 First Choice	第二選擇 Second Choice	第三選擇 Third Choice
學校編號 School Code	學校編號 School Code	學校編號 School Code
<input type="text"/>	<input type="text"/>	<input type="text"/>

## 乙部 按學校網的學校選擇 Part B Restricted School Choices

請參閱學生所屬學校網的「中學一覽表」，並依選擇的優先次序填上該網內的學校編號。學生如未獲分配甲部選填的學校，電腦便會處理乙部的學校選擇。  
Please refer to the "Secondary School List" and enter the School Codes within student's school net in order of preference. The school choices in Part B will be processed if students are not allocated school places in Part A.

學生所屬學校網  
Student's School Net

學生所屬學校網：

北區 → NT5

大埔區 → NT6

沙田區 → NT7

深水埗區 → KL2

元朗區 → NT4

# 24/26中學一覽表

2024/2026 年度中學學位分配辦法  
Secondary School Places Allocation System 2023/2025

## 中學一覽表 Secondary School List

新界第五網（北區）  
NET NT5 (NORTH DISTRICT)

乙部適用

# 24/26中學一覽表(跨網)

2024/2026 年度中學學位分配辦法  
Secondary School Places Allocation System 2023/2025

## 中學一覽表 Secondary School List

新界第六網 ( 大埔區 )  
NET NT6 ( TAI PO DISTRICT )

乙部適用

# 中學一覽表

# 非保留學額

新界五網  
NE 1-5

2023/2025 年度中學學位分配辦法 Secondary School Places Allocation System 2023/2025

區 NORTH DISTRICT

1 [共: 24 頁]  
[Total: 24 Pages]

學校編號 School Code	學校名稱 Name of School	地址 Address	學校類別 School Type	資助類別 Finance Type	宗教 Religion	預計2025/26學年供本校網用的中一學額 Planned S1 Places for this Net in 2025/26 School Year	
						非保留學額 Open Places	直屬/聯繫學額 Feeder / Nominated Places
<b>可供選擇的本區中學 SCHOOL CHOICES IN OWN DISTRICT</b>							
412	明愛粉嶺陳震夏中學 CARITAS FANLING CHAN CHUN HA SECONDARY SCHOOL	新界粉嶺新運路28號 28 SAN WAN ROAD, FANLING, NT 2669 9966	男女 CO-EDUCATIONAL	資助 AIDED	天主教 CATHOLICISM	76	
420	中華基督教會基新中學 CCC KEI SAN SECONDARY SCHOOL	新界粉嶺蝴蝶山路8號 8 WU TIP SHAN ROAD, FANLING, NT 2669 3906	男女 CO-EDUCATIONAL	資助 AIDED	基督教 PROTESTANTISM / CHRISTIANITY	78	
514	宣道會陳朱素華紀念中學 CHRISTIAN ALLIANCE S W CHAN MEMORIAL COLLEGE	新界粉嶺暉明路12號 12 FAI MING ROAD, FANLING, NT 2670 9229	男女 CO-EDUCATIONAL	資助 AIDED	基督教 PROTESTANTISM / CHRISTIANITY	98	
413	新界喇沙中學 DE LA SALLE SECONDARY SCHOOL NT	新界上水金錢村 KAM TSIN VILLAGE, SHEUNG SHUI, NT 2670 0443	男女 CO-EDUCATIONAL	資助 AIDED	天主教 CATHOLICISM	58	
565	風采中學(教育評議會主辦) ELEGANTIA COLLEGE (SPONSORED BY EDUCATION CONVERGENCE)	新界上水清城路8號 8 CHING SHING ROAD, SHEUNG SHUI, NT 2468 3680	男女 CO-EDUCATIONAL	資助 AIDED	-- --	98	

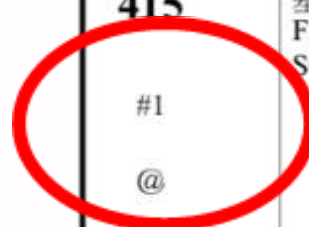
# 中學一覽表

新界第五網  
NET NT5

2023/2025 年度中學學位分配辦法 Secondary School Places Allocation System 2023/2025  
北區 NORTH DISTRICT

頁 2 [共: 24]  
Page 2 [Total: 24]

學校編號 School Code	學校名稱 Name of School	地址 Address	學校類別 School Type	資助類別 Finance Type	宗教 Religion	預計2025/26學年供本校網用 Planned S1 Places for this Net in 2025 School Year	
						非保留學額 Open Places	直屬/聯繫學額 Feeder / Nominated Places
<b>可供選擇的本區中學 SCHOOL CHOICES IN OWN DISTRICT</b>							
414 @	粉嶺官立中學 FANLING GOVERNMENT SECONDARY SCHOOL	新界粉嶺一鳴路27號 27 YAT MING ROAD, FANLING, NT 2677 6778	男女 CO-EDUCATIONAL	官立 GOVERNMENT	-- --	56	11
540 @	粉嶺救恩書院 FANLING KAU YAN COLLEGE	新界粉嶺欣盛里3號 3 YAN SHING LANE, FANLING, NT 2660 8405	男女 CO-EDUCATIONAL	資助 AIDED	基督教 PROTESTANTISM / CHRISTIANITY	98	
415 #1 @	基督教香港信義會心誠中學 FANLING LUTHERAN SECONDARY SCHOOL	新界粉嶺馬會道270號 270 JOCKEY CLUB ROAD, FANLING, NT 2670 0541	男女 CO-EDUCATIONAL	直資計劃 DIRECT SUBSIDY SCHEME	基督教 PROTESTANTISM / CHRISTIANITY	33	
535 @	粉嶺禮賢會中學 FANLING RHENISH CHURCH SECONDARY SCHOOL	新界粉嶺聯和墟聯益街1號 1 LUEN YICK STREET, LUEN WO MARKET, FANLING, NT 2947 3698	男女 CO-EDUCATIONAL	資助 AIDED	基督教 PROTESTANTISM / CHRISTIANITY	98	
416 @	鳳溪廖萬石堂中學 FUNG KAI LIU MAN SHEK TONG SECONDARY SCHOOL	新界上水鳳南路6號 6 FUNG NAM ROAD, SHEUNG SHUI, NT 2673 6106	男女 CO-EDUCATIONAL	資助 AIDED	-- --	98	



# 中學一覽表

NET NT5

北區 NORTH DISTRICT

Page 20 [Total: 24 Pages]

## 附註

### I 標題釋義

非保留學額是指預計可公開分配予本學校網學生的學額。

直屬／聯繫學額是指預留給該中學的直屬／聯繫小學的學額。所有剩餘的直屬／聯繫學額（如有），將自動撥作非保留學額，供本學校網公開分配之用。家長可直接向學校查詢去年所用直屬／聯繫學額。

### II 學校附加資料

直接資助計劃（直資計劃）學校可收取學費。由於現階段未知悉有關學校2025／26學年的收費，故本一覽表列出學校2024／25學年中一全年學費，供家長參考。除非學生選填該直資計劃學校，否則將不會被派往該校。直資計劃中學收錄的中一學生在完成中三課程後可在原校升讀中四，而不會獲教育局中央安排其他學校的資助中四學位。

如學校有宿舍設備，本一覽表列出該校2024／25學年的宿位數目及宿費只供家長參考。學生能否成功申請宿位，須視乎供求情況。請向學校查詢2025／26學年的宿費。

#1 該直資計劃學校2024／25學年中一全年學費為\$7100。

#2 該直資計劃學校2024／25學年中一全年學費為\$8390。

#3 該校附有宿舍設備，全校共有150個宿位供學生申請，詳情請直接向學校查詢。

#4 該校採用「一條龍」辦學模式，本一覽表內列出的非保留學額已扣除須預留給其連繫小學小六學生的學位。

#5 該直資計劃學校2024／25學年中一全年學費為\$6200。

#6 除非學生選填該校，否則將不會被派往該校。該校附有宿舍設備，全校共有120個宿位供學生申請。2024／25學年全年膳宿費為\$4840。

#7 學生入讀該校開設的部分工藝、科技或商業科目，需要有正常的體能、視力或聽力。

#8 該直資計劃學校2024／25學年中一全年學費為\$10800。

#9 除非學生選填該校，否則將不會被派往該校。該校附有宿舍設備，全校共有86個津貼宿位及12個自資宿位供學生申請。2024／25學年全年膳宿費為\$4840（資助）及\$46200（自資）。

@ 該校備有部分可供身體弱能學生使用的設施，詳情請直接向學校查詢。

### III 注意事項

新高中學制的理念是培育學生全人發展。因此，每班及全校的學生人數對學生科目的選擇、分班、以及參與多元化學習活動和群體互動的機會非常重要。由2013/14學年起，教育局接納學校每級最少開辦兩班，才具備基本條件提供寬廣而均衡且可持續發展的高中課程供學生修讀，以照顧他們不同學習需要，讓他們拓寬視野，發揮潛能，促進多元化發展。

至於只能開辦一班中一的學校，可向教育局申請學校發展方案。若學校不申請任何發展方案，或所申請的發展方案未獲批准，而學校仍選擇繼續營辦資助的中一班級，教育局會採用「按人數資助模式」計算該校下一學年及其後學年取錄的中一學生（包括有關的插班生）的資助，直至他們在原校完成中三為止。有關學生其後會參加中央學位安排，獲派資助的中四學位，轉往其他接受資助的學校升讀高中課程。

#6、#9屬不選不派

# 中一學位計算示例(五班中一)

(a) 2024/26學年中一班數	5
(b) 中一學位總數 (a) x 34人	170
(c) 自行分配學位數目 (b) x 30%	51
(d) 預留的重讀生學位數目 (a) x 2	10
(e) 供統一派位的學位數目 (b)-(c)-(d)	109
(1) 不受學校網限制 (e) x 10% 甲部	11
(2) 按學校網分配 (e) x 90% 乙部	98

可供選擇的 <b>本區</b> 中學 <b>(北區)</b>	20
可供選擇的 <b>他區</b> 中學—— <b>大埔區</b>	19
可供選擇的 <b>他區</b> 中學—— <b>元朗區</b>	35
可供選擇的 <b>他區</b> 中學—— <b>沙田/油尖旺/ 東區/南區</b>	4
<b>共78間</b>	

### 北區中學

香港道教聯合會鄧顯紀念中學	資助	道教	男女	英中	BAND 1
東華三院甲寅年總理中學	資助	無	男女	英中	BAND 1
田家炳中學	資助	無	男女	英中	BAND 1
風采中學(教育評議會主辦)	資助	無	男女	英中	BAND 1
東華三院李嘉誠中學	資助	無	男女	英中	BAND 1
聖公會陳融中學	資助	基督教	男女	英中	BAND 1
保良局馬錦明中學	資助	無	男女	中中	BAND 1
粉嶺禮賢會中學	資助	基督教	男女	中中	BAND 2
鳳溪廖萬石堂中學	資助	無	男女	中中	BAND 2
宣道會陳朱素華紀念中學	資助	基督教	男女	中中	BAND 2
基督教香港信義會心誠中學	直資	基督教	男女	中中	BAND 2
香海正覺蓮社佛教馬錦燦紀念英文中學	資助	佛教	男女	中中	BAND 2
粉嶺教恩書院	資助	基督教	男女	中中	BAND 2
鳳溪第一中學	資助	無	男女	中中	BAND 2
明愛粉嶺陳震夏中學	官立	天主教	男女	中中	BAND 3
新界喇沙中學	資助	佛教	男女	中中	BAND 3
聖芳濟各書院	資助	天主教	男女	中中	BAND 3
中華基督教會基新中學	資助	基督教	男女	中中	BAND 3
粉嶺官立中學	官立	無	男女	中中	BAND 3
上水官立中學	官立	無	男女	中中	BAND 3

### 大埔區(本區)

迦密柏雨中學	資助	基督教	男女	英中	BAND 1
王肇枝中學	資助	基督教	男女	英中	BAND 1
聖公會基靈會督中學	資助	基督教	男女	英中	BAND 1
恩主教書院	資助	天主教	男女	英中	BAND 1
南亞路德會沐恩中學	資助	基督教	男女	英中	BAND 1
孔教學院大成何郭佩珍中學	資助	孔教	男女	中中	BAND 2
神召會康樂中學	資助	基督教	男女	中中	BAND 2
港九街坊婦女會孫方中書院	資助	無	男女	中中	BAND 2
圓玄學院第二中學	資助	道教	男女	中中	BAND 2
教恩書院	資助	基督教	男女	中中	BAND 2
迦密聖道中學	資助	基督教	男女	中中	BAND 2
大埔三育中學	直資	基督教	男女	中中	BAND 3
中華聖潔會靈風中學	資助	基督教	男女	中中	BAND 3
靈樞堂劉梅軒中學	資助	基督教	男女	中中	BAND 3
香港紅十字會大埔卍慈中學	資助	無	男女	中中	BAND 3
香港教師會李興貴中學	資助	無	男女	中中	BAND 3
新界鄉議局大埔區中學	官立	無	男女	中中	BAND 3
佛教太光慈航中學 431(73)	資助	佛教	男女	中中	BAND 3
馮梁結紀念中學 433(60)	資助	基督教	男女	中中	BAND 3

元朗區(本區)

新界鄉議局元朗區中學	官立	無	男女	英中	BAND 1
天主教崇德英文書院	資助	天主教	男女	英中	BAND 1
元朗信義中學	資助	基督教	男女	英中	BAND 1
趙聿修紀念中學	官立	無	男女	英中	BAND 1
香港管理專業協會羅桂祥中學	資助	無	男女	中中	BAND 1
中華基督教會基元中學	資助	基督教	男女	英中	BAND 1
聖公會白約翰會督中學	資助	基督教	男女	英中	BAND 1
東華三院盧幹庭紀念中學	資助	無	男女	英中	BAND 1
元朗商會中學	資助	無	男女	英中	BAND 1
中華基督教會基朗中學	資助	基督教	男女	中中	BAND 2
元朗裘錦秋中學	資助	無	男女	中中	BAND 2
伊利沙伯中學舊生會中學	資助	無	男女	中中	BAND 2
順德聯誼總會翁祐中學	資助	無	男女	中中	BAND 2
十八鄉鄉事委員會公益社中學	資助	無	男女	中中	BAND 2
張煊昌中學	資助	無	男女	中中	BAND 2
博愛醫院邵佩堃紀念中學	資助	無	男女	中中	BAND 2
天水圍官立中學	官立	無	男女	中中	BAND 2
天水圍循道衛理中學	資助	基督教	男女	中中	BAND 2
鄧兆棠中學	資助	無	男女	中中	BAND 2
東華三院鄧一基中學	資助	無	男女	中中	BAND 2

元朗公立中學	官立	無	男女	英中	BAND 2
東華三院馬振玉紀念中學	資助	無	男女	中中	BAND 3
天水圍香島中學	直資	無	男女	中中	BAND 3
中華基督教會方潤華中學	資助	基督教	男女	中中	BAND 3
金巴崙長老會耀道中學	資助	基督教	男女	中中	BAND 3
路德會西門英才中學	資助	基督教	男女	中中	BAND 3
可道中學	資助	儒釋道	男女	中中	BAND 3
湯國華中學	資助	無	男女	中中	BAND 3
伯裘書院	直資	無	男女	中中	BAND 3
陳呂重德紀念中學	資助	佛教	男女	中中	BAND 3
賽馬會毅智書院	資助	無	男女	中中	BAND 3
伯特利中學	資助	基督教	男女	中中	BAND 3
佛教慈峰法師紀念中學	資助	佛教	男女	中中	BAND 3
明愛元朗陳震夏中學	資助	天主教	男女	中中	BAND 3
天主教培聖中學	資助	天主教	男女	中中	BAND 3
元朗天主教中學	資助	天主教	男女	中中	BAND 3

# Schooland升中資訊平台



## Schooland

一站式升學及學校資訊平台

[幼稚園](#)[小學](#)[中學](#)[大學](#)[國際學校](#)[海外升學](#)

## 香港中學

升學天地 > 香港中學

### 全方位搜尋 全香港中學

香港現時大約有 471 間中學，我們根據他們的 [資助種類](#)、[宗教背景](#)、[所屬校網](#)、[學生性別](#)、[授課語言](#)、[收生組別](#)、[升中備註](#)，整理了以下目錄，方便你查閱和多方面了解中學的分佈。請使用提供的[篩選名單](#)功能，點擊連結，會加載個別學校的詳細資訊。

顯示  間中學

輸入任何字詞

中學名稱	種類	校網	組別	語言	性別	宗教
<a href="#">一諾中學(九龍塘)</a>	私立	觀塘區		英中	男女	無
<a href="#">上水官立中學</a>	官立	北區	3C	中中	男女	無
<a href="#">世界龍岡學校劉皇發中學</a>	資助	油尖旺	2C	中中	男女	無

### 升中選校資訊

怎樣選擇一所適合的中學？這裡有一些文章可以幫你作出明智抉擇：

[中學學位分配辦法](#)

[自行分配學位重點分析](#)

[統一派位重點分析](#)

# 不受校網限制手冊

可適用於  
(甲部)校網外



[超連結按此](#)

2024/206 年度中學學位分配辦法  
SECONDARY SCHOOL PLACES ALLOCATION SYSTEM 2023/2025

不受學校網限制選校手冊

HANDBOOK FOR  
UNRESTRICTED SCHOOL CHOICES

由於此手冊數量有限，未能分發每位家長一本，家長如欲查閱內容，可透過教育局網頁([www.edb.gov.hk](http://www.edb.gov.hk))或自動電話查詢系統(電話：2891 0088)。

甲部適用

# 不受校網限制手冊

2024/2026 年度中學學位分配辦法  
Secondary School Places Allocation System 2024/2026

頁 51 [共: 71 頁]

Page 51 [Total: 71 Pages]

## 北區 NORTH DISTRICT

學校編號 School Code	學校名稱 Name of School	地址 Address 電話 Telephone Number	學校類別 School Type	資助類別 Finance Type	宗教 Religion	預計 2026/27 學年供所有校 網用的中一學位 Planned S1 Places for All Nets in 2026/27 School Year
412	明愛粉嶺陳震夏中學 CARITAS FANLING CHAN CHUN HA SECONDARY SCHOOL	新界粉嶺新運路 2 8 號 28 SAN WAN ROAD, FANLING, NT  2669 9966	男女 CO-EDUCATIONAL	資助 AIDED	天主教 CATHOLICISM	11
420	中華基督教會基新中學 CCC KEI SAN SECONDARY SCHOOL	新界粉嶺蝴蝶山路 8 號 8 WU TIP SHAN ROAD, FANLING, NT  2669 3906	男女 CO-EDUCATIONAL	資助 AIDED	基督教 PROTESTANTISM / CHRISTIANITY	11
514	宣道會陳朱素華紀念中學 CHRISTIAN ALLIANCE S W CHAN MEMORIAL COLLEGE	新界粉嶺暉明路 1 2 號 12 FAI MING ROAD, FANLING, NT  2670 9229	男女 CO-EDUCATIONAL	資助 AIDED	基督教 PROTESTANTISM / CHRISTIANITY	11
413	新界喇沙中學 DE LA SALLE SECONDARY SCHOOL NT	新界上水金錢村 KAM TSIN VILLAGE, SHEUNG SHUI, NT  2670 0443	男女 CO-EDUCATIONAL	資助 AIDED	天主教 CATHOLICISM	9
565	風采中學 (教育評議會主辦) ELEGANTIA COLLEGE (SPONSORED BY EDUCATION CONVERGENCE)	新界上水清城路 8 號 8 CHING SHING ROAD, SHEUNG SHUI, NT  2468 3680	男女 CO-EDUCATIONAL	資助 AIDED	-- --	11
414	粉嶺官立中學 FANLING GOVERNMENT SECONDARY SCHOOL	新界粉嶺一鳴路 2 7 號 27 YAT MING ROAD, FANLING, NT  2677 6778	男女 CO-EDUCATIONAL	官立 GOVERNMENT	-- --	5
540	粉嶺教恩書院 FANLING KAU YAN COLLEGE	新界粉嶺欣盛里 3 號 3 YAN SHING LANE, FANLING, NT  2660 8405	男女 CO-EDUCATIONAL	資助 AIDED	基督教 PROTESTANTISM / CHRISTIANITY	11

Secondary School Places Allocation System 2024/2026 Page 52 [Total: 71 Pages]

## 北區 NORTH DISTRICT

學校編號 School Code	學校名稱 Name of School	地址 Address 電話 Telephone Number	學校類別 School Type	資助類別 Finance Type	宗教 Religion	預計 2026/27 學年供所有校 網用的中一學位 Planned S1 Places for All Nets in 2026/27 School Year
415	基督教香港信義會心誠中學 FANLING LUTHERAN SECONDARY SCHOOL	新界粉嶺馬會道 2 7 0 號 270 JOCKEY CLUB ROAD, FANLING, NT  2670 0541	男女 CO-EDUCATIONAL	直資計劃 DIRECT SUBSIDY SCHEME	基督教 PROTESTANTISM / CHRISTIANITY	4
535	粉嶺禮賢會中學 FANLING RHENISH CHURCH SECONDARY SCHOOL	新界粉嶺聯和墟聯益街 1 號 1 LUEN YICK STREET, LUEN WO MARKET, FANLING, NT  2947 3698	男女 CO-EDUCATIONAL	資助 AIDED	基督教 PROTESTANTISM / CHRISTIANITY	9
416	鳳溪廖萬石堂中學 FUNG KAI LIU MAN SHEK TONG SECONDARY SCHOOL	新界上水鳳南道 6 號 6 FUNG NAM ROAD, SHEUNG SHUI, NT  2673 6106	男女 CO-EDUCATIONAL	資助 AIDED	-- --	11
417	鳳溪第一中學 FUNG KAI NO.1 SECONDARY SCHOOL	新界上水馬會道 1 7 號 17 JOCKEY CLUB ROAD, SHEUNG SHUI, NT  2670 0366	男女 CO-EDUCATIONAL	資助 AIDED	-- --	11
411	香港正覺蓮社佛教馬錦燦紀念英文 中學 HHCKLA BUDDHIST MA KAM CHAN MEMORIAL ENGLISH SEC SCH	新界粉嶺聯和墟聯益街 9 號 9 LUEN YICK STREET, LUEN WO MARKET, FANLING, NT  2669 9208	男女 CO-EDUCATIONAL	資助 AIDED	佛教 BUDDHISM	9
419	香港道教聯合會鄧顯紀念中學 HKTA TANG HIN MEMORIAL SECONDARY SCHOOL	新界上水彩園邨 CHOI YUEN ESTATE, SHEUNG SHUI, NT  2672 6820	男女 CO-EDUCATIONAL	資助 AIDED	道教 TAOISM	11
421	保良局馬錦明中學 PLK MA KAM MING COLLEGE	新界粉嶺華明路 3 8 號 38 WAH MING ROAD, FANLING, NT  2679 4545	男女 CO-EDUCATIONAL	資助 AIDED	-- --	11



[超連結按此](#)

# 統一派位電腦程序的運作

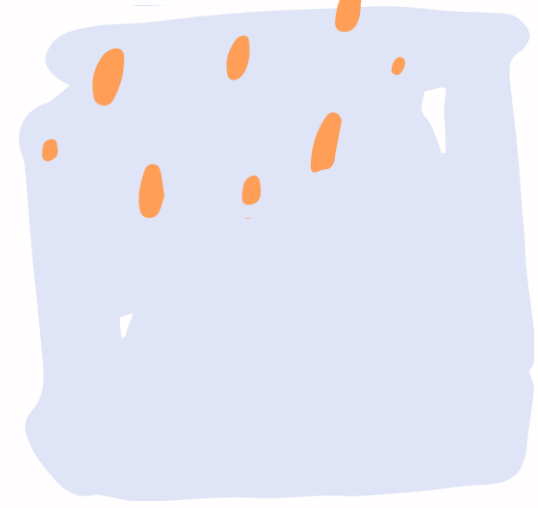
甲部

不受學校網限制的學位分配

Part A

Allocation Unrestricted By School Nets

統一派位電腦程序的運作



# 家長選校策略

甲部

## 甲部 不受學校網限制的學校選擇 Part A Unrestricted School Choices

這部分可選擇任何學校網的學校，包括學生所屬學校網。請參閱「不受學校網限制選校手冊」，並依選擇的優先次序填上學校編號。電腦會先處理甲部的學校選擇。

You may select schools from ANY school nets, including the student's school net. Please refer to the "Handbook for Unrestricted School Choices" and enter the School Codes in order of preference. The school choices in Part A will be processed first.

	第一選擇 First Choice	第二選擇 Second Choice	第三選擇 Third Choice
學校編號 School Code	1 2 3	8 8 8	

## 乙部 按學校網的學校選擇 Part B Restricted School Choices

學生所屬學校網  
Student's School Net

請參閱學生所屬學校網的「中學一覽表」，並依選擇的優先次序填上網內的學校編號。學生如未獲分配甲部選填的學校，電腦便會處理乙部的學校選擇。

Please refer to the "Secondary School List" and enter the School Codes within student's school net in order of preference. The school choices in Part B will be processed if students are not allocated school places in Part A.

選擇次序 Order of Preference	1	2	3	4	5	6	7	8	9	10
學校編號 School Code	8	8	8							
選擇次序 Order of Preference	11	12	13	14	15	16	17	18	19	20
學校編號 School Code										
選擇次序 Order of Preference	21	22	23	24	25	26	27	28	29	30
學校編號 School Code										

乙部

# 組別一學生選校策略

## 小分析：

鄧顯、甲寅、田家炳、風采屬較受歡迎中學，只宜放乙部第一志願。

李嘉誠、陳融從過往經驗所得，可於第二志願成功獲派。

去年Band 1(擲界)學生第一志願選填馬錦明/禮賢會。

## 2023-25 派位年度升中參考附頁

### 注意事項：

1. 統一派位階段電腦將按「隨機編號」以決定同一派位組別學生獲分配學位的先後次序。
2. 部份同學可能於自行階段已獲所申請學校取錄。
3. 分析表只作參考性質，各中學每年均因不同因素而影響其受家長歡迎的程度。
4. 本派位學年(23-25)以 2018 及 2024 HKAT 成績作為調整機制。

### Band 1 選校派位參考情況：

派位組別	甲部(不受校網限制)			乙部(按校網的學校選擇)					獲派中學	
	第一選擇	第二選擇	第三選擇	第一選擇	第二選擇	第三選擇	第四選擇	第五選擇		
第一派位組別	A	鄧顯	甲寅年		鄧顯	李嘉誠	陳融	廖萬石	馬錦明	鄧顯
	B	甲寅	田家炳		甲寅年	李嘉誠	陳融	馬錦明	廖萬石	李嘉誠
	C	迦密柏雨	王肇枝		迦密柏雨	沐恩	恩主教	救恩	圓玄	迦密柏雨
	D	鄧顯	甲寅年	陳融	鄧顯	李嘉誠	風采	陳融	馬錦明	甲寅年@
	E	甲寅年			甲寅年	李嘉誠	陳融	馬錦明	迦密柏雨	甲寅年
	F	甲寅年			甲寅年	李嘉誠	廖萬石	救恩	馬錦燦	甲寅年
	G	甲寅年	田家炳	風采	甲寅	李嘉誠	陳融	馬錦明	廖萬石	甲寅年
	H	風采	李嘉誠		風采	李嘉誠	陳融	馬錦明	廖萬石	風采
	I	李嘉誠	陳融	風采	李嘉誠	陳融	馬錦明	廖萬石	禮賢	李嘉誠
	J	李嘉誠			李嘉誠	田家炳	陳融	馬錦明	禮賢	李嘉誠
	K	甲寅年	田家炳		甲寅年	李嘉誠	陳融	馬錦明	廖萬石	李嘉誠
	L	甲寅年	陳融		甲寅年	陳融	李嘉誠	馬錦明	廖萬石	陳融
	M	陳融	馬錦明		陳融	禮賢會	救恩	心誠	鳳一	馬錦明@
	N	甲寅年			甲寅年	風采	李嘉誠	陳融	田家炳	馬錦明(7)
	O	甲寅年	鄧顯		甲寅年	田家炳	陳融	風采	廖萬石	心誠(8)

# 組別二學生選校策略

## 小分析：

第二組別學生獲派

李嘉誠、甲寅、田家炳、  
風采等較受歡迎中學，

機會十分微。

去年度沒有第二組別學生  
獲派英中。

Band 2 選校派位參考情況：

派位組別	甲部(不受校網限制)			乙部(按校網的學校選擇)					獲派中學	
	第一選擇	第二選擇	第三選擇	第一選擇	第二選擇	第三選擇	第四選擇	第五選擇		
第二 派 位 組 別	A	李嘉誠	禮賢會		李嘉誠	禮賢會	廖萬石	馬錦燦	陳朱素華	馬錦燦
	B	禮賢	馬錦燦		禮賢	廖萬石	馬錦燦	粉嶺救恩	心誠	禮賢
	C	廖萬石	禮賢	心誠	廖萬石	禮賢	心誠	陳朱素華	救恩	廖萬石
	D	禮賢	廖萬石	馬錦燦	禮賢	廖萬石	馬錦燦	馬錦明	陳朱素華	馬錦燦
	E	陳朱素華	粉嶺救恩	馬錦燦	陳朱素華	粉嶺救恩	馬錦燦	裘錦秋	鄧佩瓊	陳朱素華
	F	馬錦明	廖萬石	禮賢會	禮賢會	粉嶺救恩	馬錦燦	鳳一	心誠	馬錦燦
	G	心誠	粉嶺救恩		粉嶺救恩	心誠	陳朱素華	馬錦燦	鳳一	粉嶺救恩
	H	粉嶺救恩	廖萬石	廖萬石	禮賢	粉嶺救恩	廖萬石	禮賢	粉嶺救恩	鳳一#
	I	馬錦明	禮賢	陳朱素華	馬錦明	禮賢	陳朱素華	粉嶺救恩	廖萬石	五旬節#

# 組別二學生選校策略

## 小分析：

必須按照自己的組別選校，不要過於進取，否則會影響派位結果。

Band 2 選校派位參考情況：

派位組別		甲部(不受校網限制)			乙部(按校網的學校選擇)					獲派中學
		第一選擇	第二選擇	第三選擇	第一選擇	第二選擇	第三選擇	第四選擇	第五選擇	
第二派位組別	A	李嘉誠	禮賢會		李嘉誠	禮賢會	廖萬石	馬錦燦	陳朱素華	馬錦燦
	B	禮賢	馬錦燦		禮賢	廖萬石	馬錦燦	粉嶺救恩	心誠	禮賢
	C	廖萬石	禮賢	心誠	廖萬石	禮賢	心誠	陳朱素華	救恩	廖萬石
	D	禮賢	廖萬石	馬錦燦	禮賢	廖萬石	馬錦燦	馬錦明	陳朱素華	馬錦燦
	E	陳朱素華	粉嶺救恩	馬錦燦	陳朱素華	粉嶺救恩	馬錦燦	裘錦秋	鄧佩瓊	陳朱素華
	F	馬錦明	廖萬石	禮賢會	禮賢會	粉嶺救恩	馬錦燦	鳳一	心誠	馬錦燦
	G	心誠	粉嶺救恩		粉嶺救恩	心誠	陳朱素華	馬錦燦	鳳一	粉嶺救恩
	H	粉嶺救恩	廖萬石	廖萬石	禮賢	粉嶺救恩	廖萬石	禮賢	粉嶺救恩	鳳一#
	I	馬錦明	禮賢	陳朱素華	馬錦明	禮賢	陳朱素華	粉嶺救恩	廖萬石	五旬節#

# 組別三學生選校策略

## 小分析：

大部份第三組別學生都用盡甲部三個選擇，加入選擇他區同組校風良好的中學，可選擇他區中學，如大埔(如三育、李興貴、馮梁結等)。

Band 3 選校派位參考情況：

派位組別	甲部(不受校網限制)			乙部(按校網的學校選擇)					獲派中學	
	第一選擇	第二選擇	第三選擇	第一選擇	第二選擇	第三選擇	第四選擇	第五選擇		
第三派位組別	A	救恩	基新	陳震夏	基新	聖芳濟	陳震夏	粉官	上官	基新
	B	陳震夏	基新	聖芳濟	陳震夏	李興貴	佛教大光	馮梁結	馬振玉	陳震夏
	C	基新	聖芳濟	心誠	基新	聖芳濟	陳震夏	粉官	心誠	粉官
	D	聖芳濟	鳳一	馬振玉	聖芳濟	馮梁結	陳震夏	鄉議局	劉梅軒	聖芳濟
	E	鄉議局	聖芳濟	陳震夏	鄉議局	聖芳濟	陳震夏	基新	馮梁結	鄉議局
	F	聖芳濟	基新	陳震夏	聖芳濟	基新	陳震夏	喇沙	馮梁結	聖芳濟
	G	聖芳濟	基新	慈航	聖芳濟	基新	慈航	李興貴	馮梁結	樂善堂#
	H	鳳一	大埔三育	聖芳濟	鳳一	大埔三育	陳震夏	李興貴	靈風	上官#
	I	心誠	基新	陳震夏	心誠	基新	陳震夏	聖芳濟	喇沙	喇沙

# 小總結：志願編配有道

- 知己知彼
- **知己**：要掌握自己派位組別估計、語文能力及升中志願
- **知彼**：對區內中學了解一二，辦學特色、校風、競爭劇烈程度等

星期一	星期二	星期三	星期四	星期五
13/4 派發升中文件及選 校表格影印本(2)	14/4	15/4 境外遊	16/4 境外遊	17/4 境外遊
20/4 交回選校表格 影印本	21/4	22/4	23/4 派發選校表格 正本	24/4
27/4	28/4	29/4	30/4 交回選校表格 正本	1/5 勞動節假期
4/5	5/5	6/5	7/5 學校送選校表 格到教育局	

**公布派位結果日期**  
**2026年7月7日(星期二)**

**學生註冊日期**  
**2026年7月9及10日(星期四及五)**

**中一入學前學科測驗**  
**2026年7月14日(星期二)**

# 查詢

教育局自動電話查詢服務

**2891 0088**

進一步查詢(學位分配組)

**2832 7740 / 2832 7700**

網址：<http://www.edb.gov.hk>

Thank you



♥ GIVE ♥  
SUPPORT



6  
6A  
6C  
6D



FIGHT

